

# Præsentation af DECV Databasen

v/ overlæge Peter Brøndum Mortensen  
Kirurgisk Gastroenterologisk Afdeling  
Ålborg Sygehus

REGION NORDJYLLAND  
AALBORG SYGEHUS · ÅRHUS UNIVERSITETSHOSPITAL



# Dansk esophagus,- cardia,- ventrikel karcinom database

- DECV-databasen blev etableret i 2003
- Godkendt som landsdækkende klinisk kvalitetsdatabase af Sundhedsstyrelsen
- DECV-databasen er tilknyttet Kompetencecenter for Kliniske Kvalitetsdatabaser (Nord)
- Driften af databasen finansieres gennem bevillinger fra sygehusejernes fællespulje for kliniske kvalitetsdatabaser samt Indenrigs- og Sundhedsministeriets pulje til styrkelse af infrastrukturen for klinisk kræftforskning.

# DECV årsrapport 2008

## Vigtigste tiltag og resultater

- **Patientforløb** (proces-indikator)  
Tid fra modtagelse af henvisningen på sygehuset til operationsdato, for intenderet kurativt behandlede patienter.  
*Standard: mindre end 5 uger for mere end 90% af patientforløbene.*
- 
- **Komplikationer ved gastrektomier** (resultat-indikator)  
Anastomoseinsufficiens ved total gastrektomi.  
*Standard: højst 5%.*
- 
- **Komplikationer ved thorakoabdominale operationer** (resultat-indikator)  
Anastomoseinsufficiens for thorakoabdominale operationer.  
*Standard: højst 10%.*
- 
- **30-dages mortalitet** (resultat-indikator)  
Dødsfald inden for 30 dage efter operation, for intenderet kurativt behandlede patienter.  
*Standard: mindre end 10%.*

- **Livskvalitet** (resultat-indikator)  
Hyppigheden af bivirkninger til behandlingen i form af synkebesvær.  
*Standard: mindre end 25%.*
- 
- **5-års overlevelse** (proces-indikator)  
Fem års overlevelsen efter operation, for intenderet kurativ behandlede patienter.  
• *Standard: Mere end 30% for esophagus-, cardia- og ventrikelkarcinom.*
- **Henvisningsmønstre** (proces-indikator)  
• Andelen af patienter i en given region, der visiteres til vurdering på center med landsdelsfunktion i forhold til det totale antal diagnosticerede patienter i regionen (vurderet ud fra indberetning til Patologiregisteret).  
*Standard: mindst 90%.*
- 
- **Antal fjernede lymfeknuder ved operative indgreb** (resultat-indikator)  
Mindst 15 fjernede lymfeknuder hos patienter, der har fået foretaget intenderet kurativ behandling, og som samtidig har fået foretaget resektion.  
*Standard: mindst 80% .*

## Patientforløb (henvisning-operation) < 35 dage, st. 90%

	2006 andel (%) som opfylder indikatoren	2007 andel (%) som opfylder indikatoren	2008 andel (%) som opfylder indikatoren
Esophagus	57	59	30
Cardia	48	48	55
Ventrikel	64	63	38

## Anastomoselækage ved gastrektomi, st. < 5%

2003/2004 n=73	2005 n=41	2006 n=44	2007 n=49	2008 n=37
11%	10%	7%	4%	0%

# Anastomoselækage torakoabdominale operationer, st. < 10%

2003/2004 n=154	2005 n=116	2006 n=117	2007 n=128	2008 n=161
12%	12%	8%	6%	5%

## 30 dages mortalitet, st. < 10%

2003/2004	2005	2006	2007	2008
5%	4%	4%	3%	3%



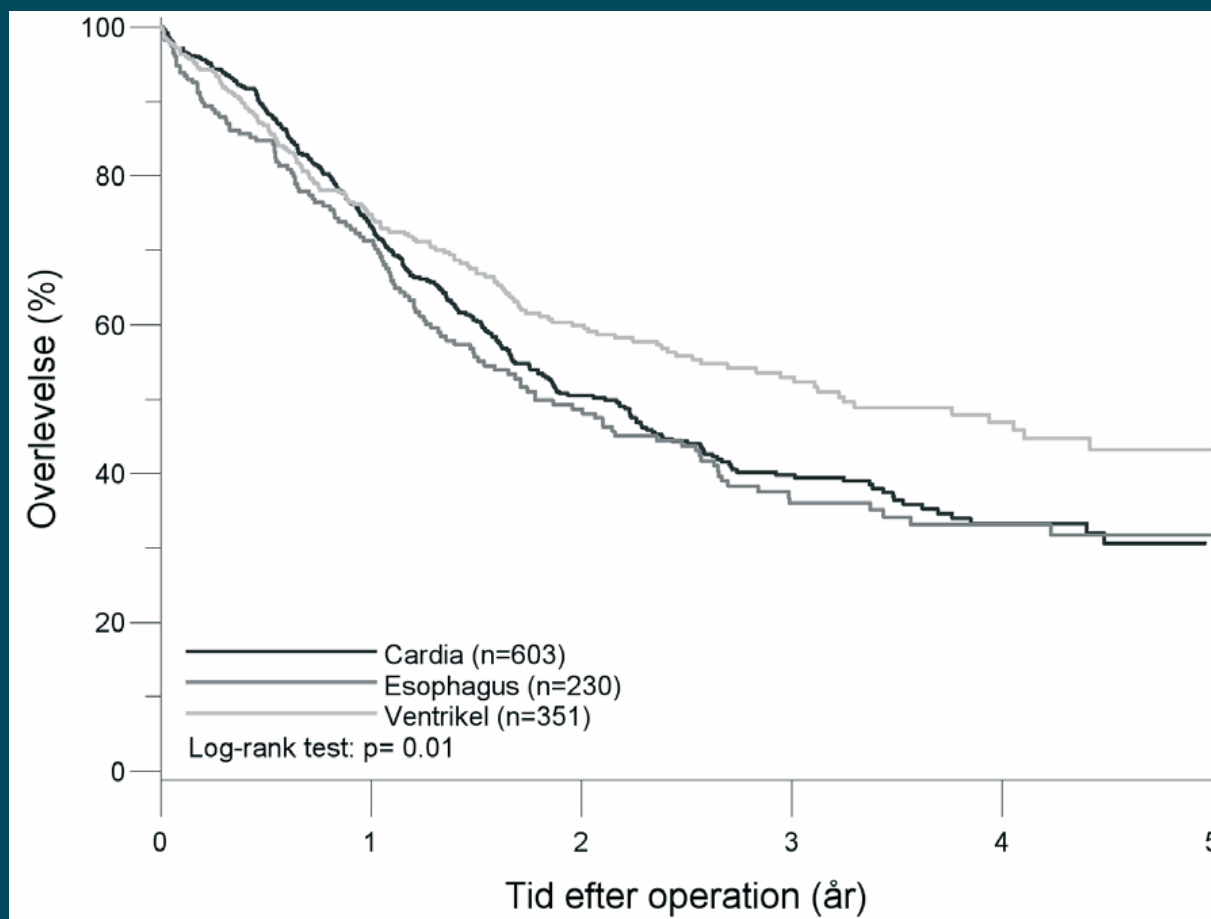
## Livskvalitet (dysfagi), st. < 25%

	2006 andel (%) som opfylder indikatoren	2007 andel (%) som opfylder indikatoren	2008 andel (%) som opfylder indikatoren
Esophagus	35	25	36
Cardia	17	19	17
Ventrikel	32	21	5

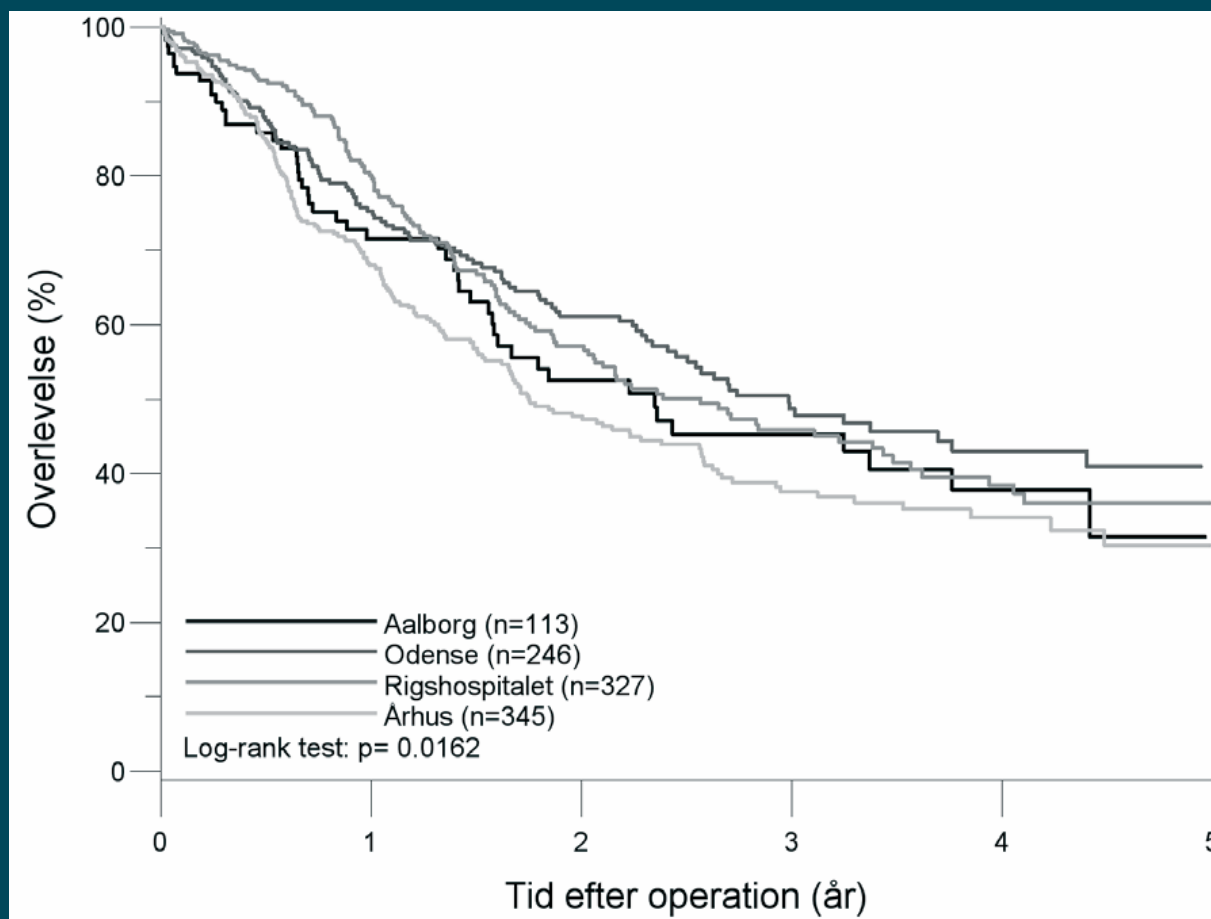
## Andel med mindst 15 fjernede/påviste lymfeknuder st. 80%

2003/2004	2005	2006	2007	2008
36%	52%	63%	83%	76%

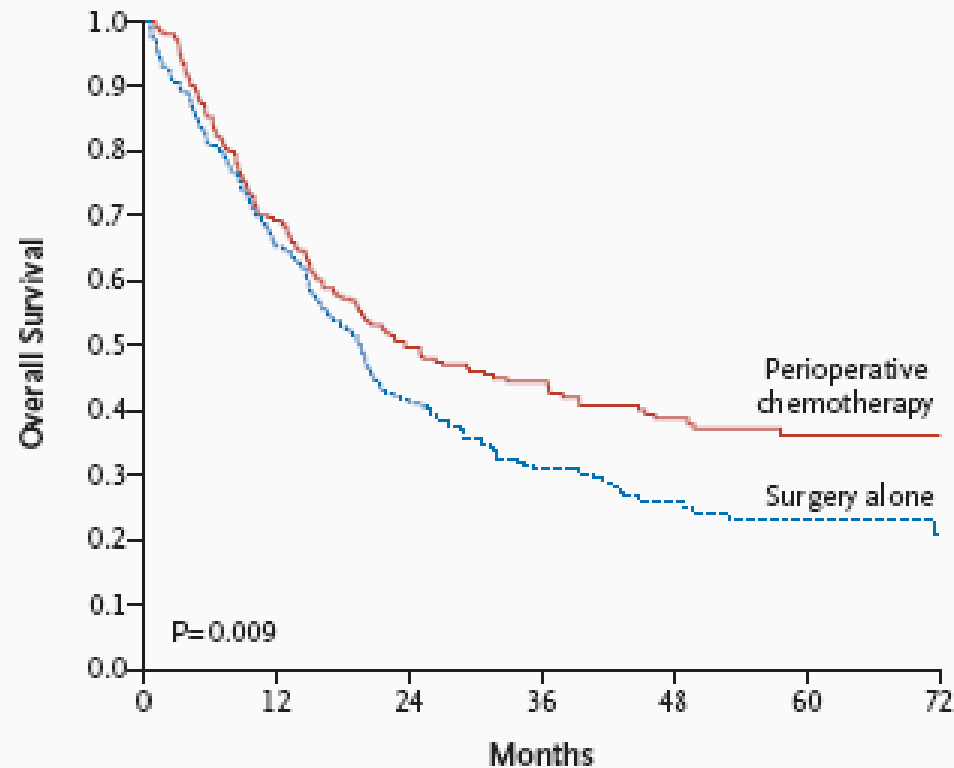
# 5 års overlevelse fordelt på cancertyper



## 5 års overlevelse fordelt på centre



Perioperative Chemotherapy versus Surgery Alone  
for Resectable Gastroesophageal Cancer



No. at Risk							
Perioperative chemotherapy	250	168	111	79	52	38	27
Surgery	253	155	80	50	31	18	9

# Henvisningsmønstre st. 90%

Region	2006 Andel (%), som opfylder indikatoren (95% CI)	2007 Andel (%), som opfylder indikatoren (95% CI)	Antal relevante patientforløb	2008 Antal patienter, der henvises til center med landsdelsfunktion	Andel (%), som opfylder indikatoren (95% CI)
Hovedstaden og Sjælland*	71 (67 - 75)	74 (70 - 78)	471	334	71 (67 - 75)
Syddanmark**	71 (64 - 77)	67 (60 - 74)	225	165	73 (67 - 79)
Midtjylland***	75 (68 - 82)	71 (64 - 77)	211	147	70 (63 - 76)
Nordjylland****	83 (74 - 90)	87 (79 - 93)	115	101	88 (80 - 93)
Hele landet	73 (70 - 76)	73 (70 - 76)	1022	747	73 (70 - 76)

\* Patienter i Patologiregisteret med registrering af rekvirerende afdeling (eller patologisk afdeling) i Region Hovedstaden og Region Sjælland,

\*\* Patienter i Patologiregisteret med registrering af rekvirerende afdeling (eller patologisk afdeling) i Region Syddanmark,

\*\*\* Patienter i Patologiregisteret med registrering med rekvirerende afdeling (eller patologisk afdeling) i Region Midtjylland og

\*\*\*\* Patienter i Patologiregisteret med registrering med rekvirerende afdeling (eller patologisk afdeling) i Region Nordjylland.

## Konklusioner/status i DK

- Anastomoselækage frekvens, 30 dages mortalitet, antal fjernede lymfeknuder er på niveau med de bedste internationale resultater.
- 5 års overlevelsen efter intenderet kurativ kirurgi er på niveau med de bedste internationale resultater.
- Vi forventer at øge 5 års overlevelsen med yderligere mindst 10 % i forbindelse med implementering af perioperativ onkologisk behandling.